

# СТОЯК ФУТЕРОВАННЫЙ

**Стояк футерованный предназначен для закрытого или открытого налива высоко агрессивных жидкостей (кислот, щелочей и т.д.) в автомобильные и железнодорожные цистерны.**

Проточная часть, футерованная фторопластом, обеспечивает коррозионную стойкость устройства к большинству известных продуктов, даже в тех случаях, когда не справляются самые лучшие стали и сплавы. Двухрядные шарниры с термообработанными дорожками качения обеспечивают легкое перемещение устройства из гаражного положения в рабочее и обратно.

Внешняя часть трубопровода может быть изготовлена из обычной стали, алюминия или нержавеющей стали.

При закрытом наливе, вытесняемые из зоны налива пары отводятся в систему улавливания и обезвреживания паров при помощи гибкого рукава.

В зависимости от требований заказчика стояк футерованный для налива может комплектоваться:

- датчиком предельного уровня;
- уровнемером;
- массовым или объемным расходомером;
- отсечной и регулирующей арматурой;
- датчиками гаражного и рабочего положения и другими средствами автоматизации.

## ТЕХНИЧЕСКИЕ ХАРАКТЕРИСТИКИ

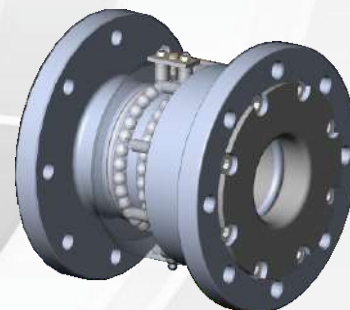
Основные параметры	Значения
Номинальный диаметр, мм	80
Зона обслуживания стояка верхнего налива, м	±3,0
Угол поворота стояка наливного в горизонтальной плоскости, не менее, град	270



Внешний материал: сталь

Внутренний материал: фторопласт

**Труба футерованного стояка**



**Шарнир футерованный**